



NEGOZIAZIONE SOCIALE CON I COMUNI 2021

Progettare insieme un futuro possibile



Belluno, 25 febbraio 2021



Comuni incontrati nel 2019
Comuni incontrati nel 2020



n. 30

n. 12 (Comuni che pesano per il 50% della popolazione)

Addizionale comunale IRPEF

Hanno alzato la soglia di esenzione:

a 10.000: 9 Comuni

a 12.000: 2 Comuni

a 15.000: 3 Comuni

1 Comune con soglia a 15.000 diminuisce l'aliquota nel primo scaglione (Feltre)

In merito all'addizionale comunale, come da tabella sotto inserita, si evince che ancora molti sono i Comuni che applicano l'imposizione più gravosa, ovvero l'aliquota massima 0,8% su tutti gli scaglioni, senza progressività e pertanto applicano a tutti lo stesso peso fiscale.

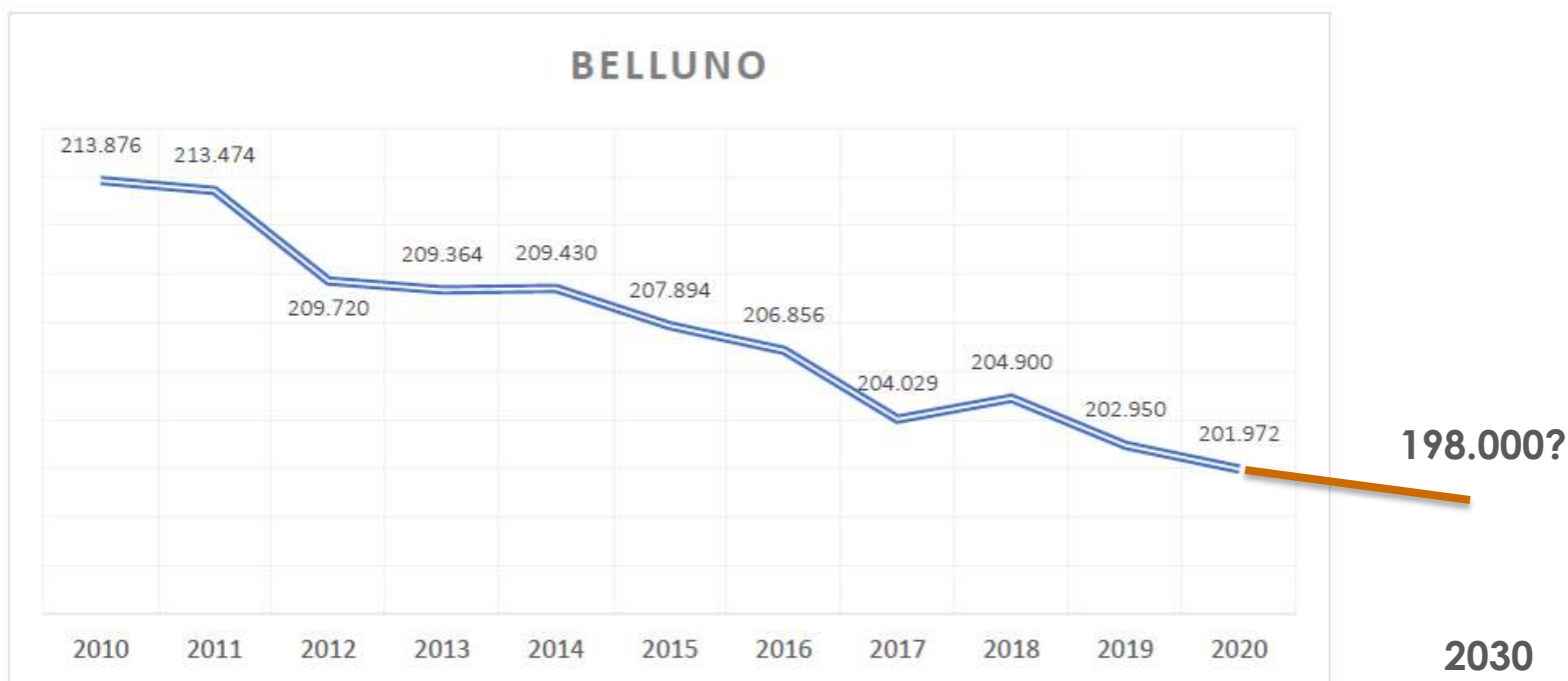
Tabella COMUNI IRPEF addizionale comunale

COMUNE	soglia esenzione	ALIQUOTA	ABITANTI
ALPAGO	15.000	Unica 0,35	6.791
FELTRE	15.000	progressiva	20.451
TAIBON AGORDINO	15.000	progressiva	1.743
			32.691
PIEVE DI CADORE	12.000	Aliquota unica 08	3.706
COMELICO SUPERIORE	12.000	Aliquota unica 08	2.115
			5.821
AGORDO	10.000	progressiva	4.093
BELLUNO	10.000	progressiva	35.675
BORGO VALBELLUNA	10000	progressiva	13.515
CHIES D'ALPAGO	10000	progressiva	1.302
LONGARONE	10000	progressiva	5.172
PEDAVENA	10000	Aliquota unica 08	4.393
PONTE NELLE ALPI	10000	progressiva	8.074
QUERO VAS	10000	Aliquota unica 07	3.149
SAN PIETRO DI CADORE	10000	Aliquota unica 08	1.597
SANTO STEFANO DI CADORE	10000	Aliquota unica 08	2.456
SEREN DEL GRAPPA	10000	progressiva	2.426
TAMBRE	10000	Aliquota unica 08	1.303
			83.155
VOLTAGO AGORDINO	9000	Aliquota unica 08	835
			835
BORCA DI CADORE	0	0	823
SAN VITO DI CADORE	0	0	1.929
SELVA DI CADORE	0	0	494
SOVERZENE	0	0	365
VAL DI ZOLDO	0	0	2.951
ZOPPE' DI CADORE	0	0	197
CORTINA D'AMPEZZO	0	0	5.852
			12.611
OSPITALE DI CADORE	0	Aliquota unica 02	264

PERAROLO DI CADORE	0	Aliquota unica 03	355
AURONZO DI CADORE	0	Aliquota unica 04	3.242
CENCENIGHE AGORDINO	0	Aliquota unica 04	1.239
CIBIANA DI CADORE	0	Aliquota unica 04	380
ROCCA PIETORE	0	Aliquota unica 04	1.202
VALLE DI CADORE	0	Aliquota unica 05	1.862
VIGO DI CADORE	0	Aliquota unica 05	1.400
LIVINALLONGO DEL COL DI LANA	0	Aliquota unica 06	1.311
FONZASO	0	Aliquota unica 06	3.134
GOSALDO	0	Aliquota unica 06	565
VALLADA AGORDINA	0	Aliquota unica 06	486
SOVRAMONTE	0	Aliquota unica 07	1.360
		Aliquota unica	
FALCADE	0	075	1.844
		Aliquota unica	
LIMANA	0	075	5.344
			23.988
ALANO DI PIAVE	0	Aliquota unica 08	2.737
ALLEGHE	0	Aliquota unica 08	1.168
ARSIE'	0	Aliquota unica 08	2.229
CALALZO DI CADORE	0	Aliquota unica 08	1.919
CANALE D'AGORDO	0	Aliquota unica 08	1.096
CESIOMAGGIORE	0	Aliquota unica 08	3.941
COLLE SANTA LUCIA	0	Aliquota unica 08	352
DANTA DI CADORE	0	Aliquota unica 08	449
DOMEGGE DI CADORE	0	Aliquota unica 08	2.316
LA VALLE AGORDINA	0	Aliquota unica 08	1.070
LAMON	0	Aliquota unica 08	2.800
LORENZAGO DI CADORE	0	Aliquota unica 08	559
LOZZO DI CADORE	0	Aliquota unica 08	1.295
RIVAMONTE AGORDINO	0	Aliquota unica 08	614
SAN NICOLO' DI COMELICO	0	Aliquota unica 08	391
SAN TOMASO AGORDINO	0	Aliquota unica 08	623
SANTA GIUSTINA	0	Aliquota unica 08	6.722
SEDICO	0	Aliquota unica 08	10.222
VODO CADORE	0	Aliquota unica 08	841
			41.344
SAN GREGORIO NELLE ALPI	0	progressiva	1.605
SOSPIROLO	0	progressiva	3.104

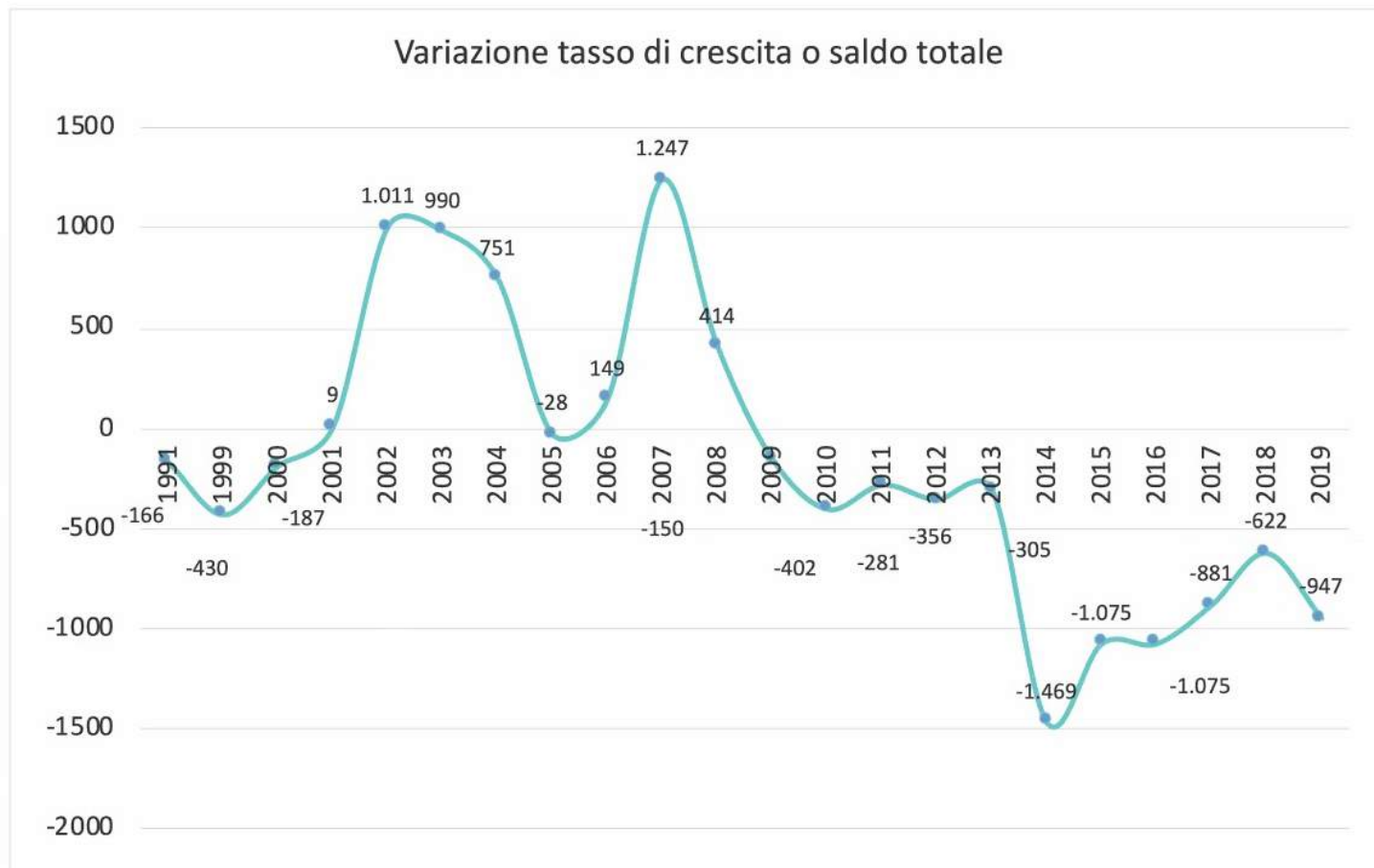
BELLUNO e SPOPOLAMENTO: occorre agire velocemente

Cgil, Cisl e Uil, con le loro categorie dei Pensionati, da anni affrontano la negoziazione sociale mettendo al centro il tema dello spopolamento. I dati sono conosciuti, ma serve passare ad una programmazione concreta. Il Sindacato nella piattaforma propone diversi elementi.



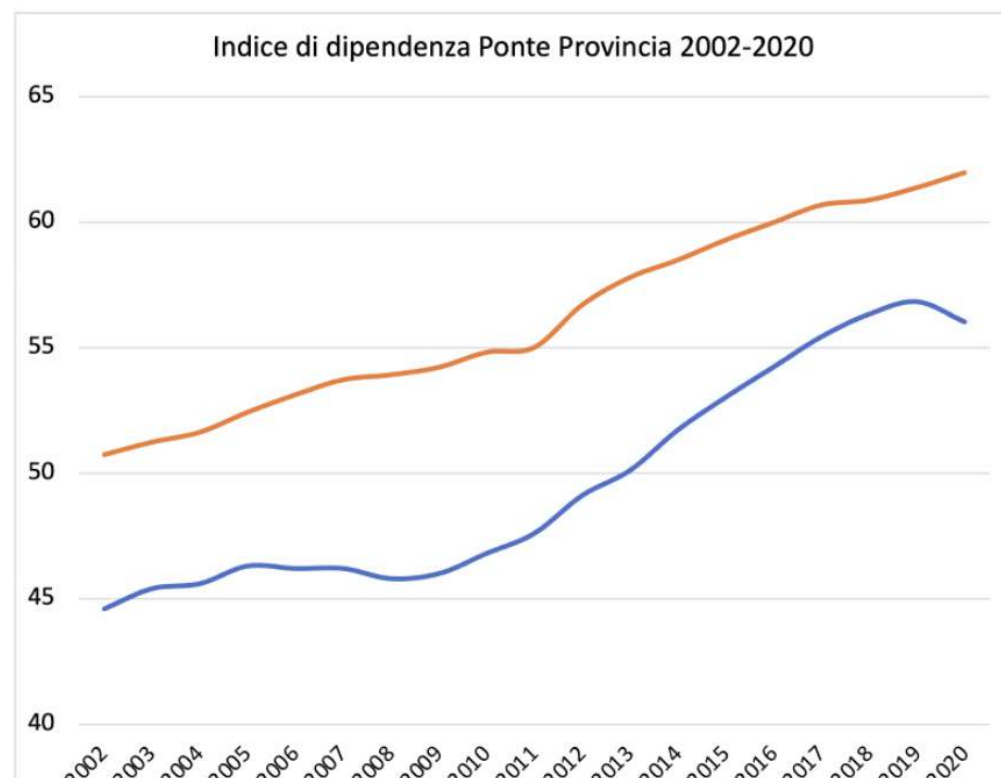
Elaborazioni su dati demo.istat

BELLUNO e SPOPOLAMENTO: occorre agire velocemente

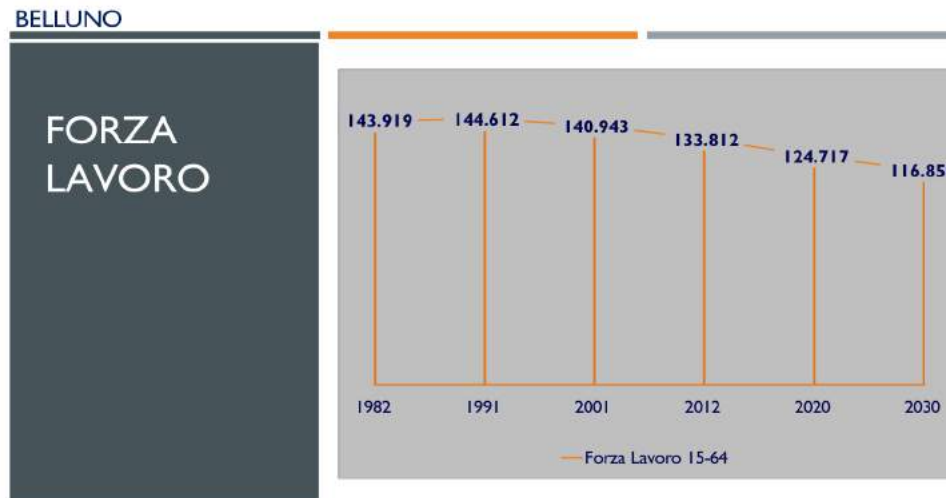


BELLUNO e SPOPOLAMENTO: occorre agire velocemente

Indice di vecchiaia: Rappresenta il grado di invecchiamento di una popolazione. È il rapporto percentuale tra il numero degli ultrasessantacinquenni ed il numero dei giovani fino ai 14 anni. Ad esempio, nel 2020 l'indice di vecchiaia per la provincia di Belluno dice che ci sono 236,0 anziani ogni 100 giovani.

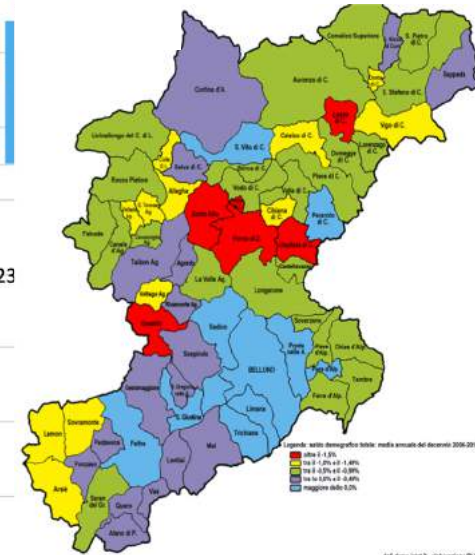
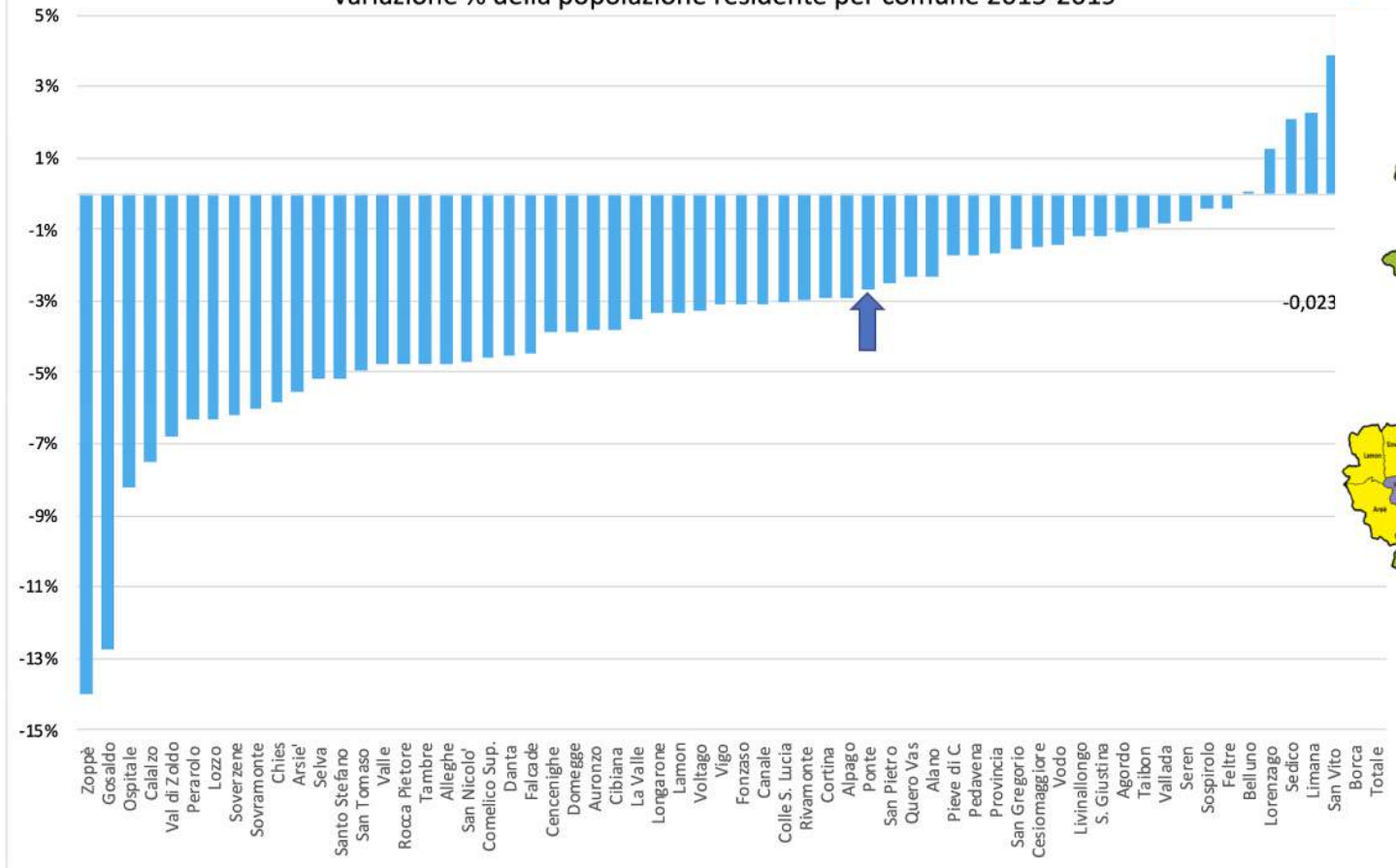


BELLUNO e SPOPOLAMENTO: occorre agire velocemente



BELLUNO e SPOPOLAMENTO: occorre agire velocemente

Variazione % della popolazione residente per comune 2015-2019



dati dem. ISTAT - elaborazioni ISTAT