



MONITORAGGIO CAMPAGNA DI VACCINAZIONE ANTI-COVID19

ultimo aggiornamento

27/09/2021 23:59

Dosi somministrate in Regione del Veneto: Variazione rispetto al report del giorno precedente

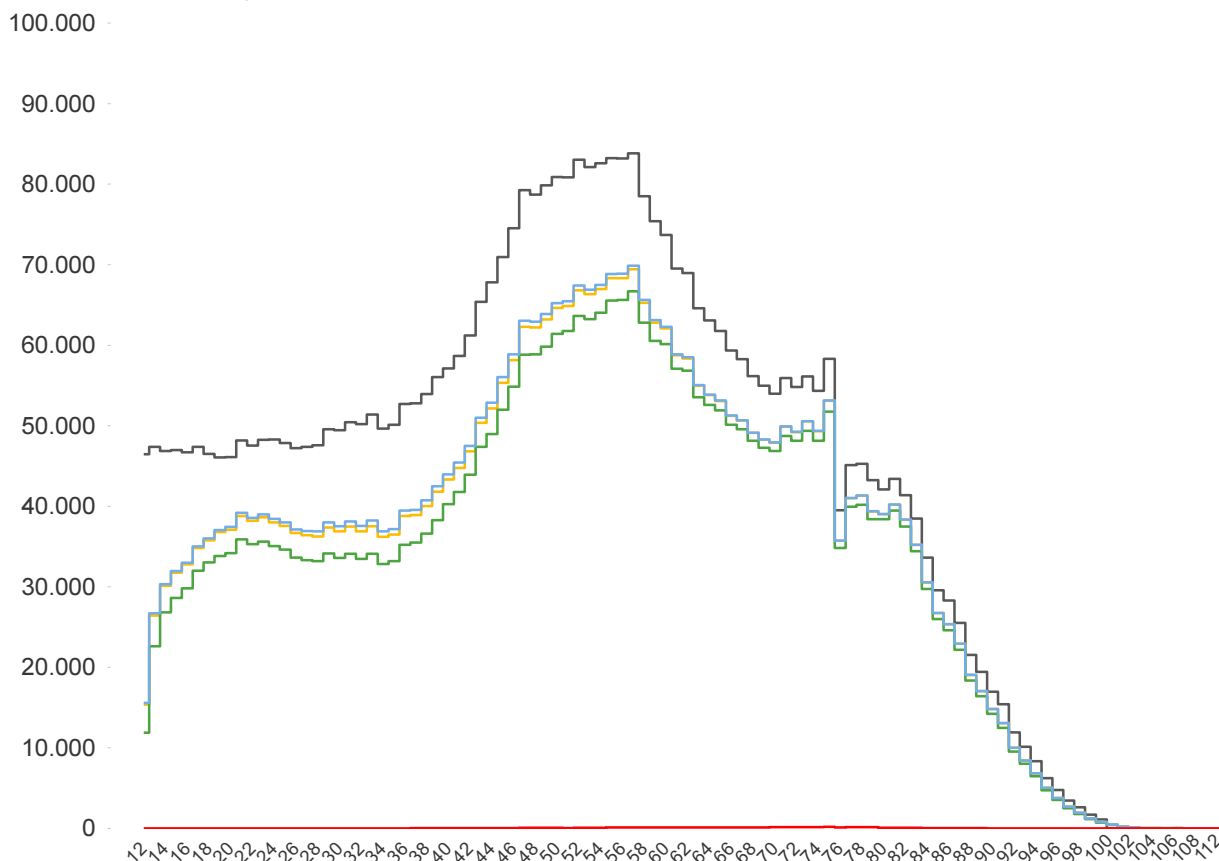
<b>Δ dosi somministrate</b> <b>+ 17.058</b>	<b>Δ prime dosi (*)</b> <b>+ 6.830</b>	<b>Δ cicli completati (*)</b> <b>+ 9.655</b>	<b>Δ addizionali/booster</b> <b>+ 573</b>
<b>Totale</b> <b>6.829.025</b>	<b>Totale</b> <b>3.372.334</b>	<b>Totale</b> <b>3.451.173</b>	<b>Totale</b> <b>5.518</b>

% dosi somministrate su dosi fornite : 89,8%

Sintesi generale

Copertura popolazione residente in Regione del Veneto per età, comprese le dosi somministrate fuori Regione

- Totale Persone
- Persone con almeno una dose
- Persone con ciclo completo
- Persone con almeno una dose + prenotati
- Persone con dose addizionale/booster



<b>Popolazione residente con almeno una dose</b> <b>3.559.477</b> 73,4% pop. totale	<b>Popolazione residente con ciclo completo</b> <b>3.379.168</b> 69,6% pop. totale	<b>Popolazione residente con almeno una dose + prenotati</b> <b>3.585.483</b> 73,9% pop. totale	<b>Popolazione residente con dose addizionale/booster</b> <b>5.420</b> 0,1% pop. totale
---	--	---	---

NB : La popolazione di riferimento è la popolazione residente ISTAT totale (da 0 anni in su) aggiornata al 1/1/2021. Sono comprese le dosi somministrate fuori Regione

\* Janssen è conteggiato solo nei cicli completati



**Sintesi per classi di età: popolazione vaccinabile (12+)**  
**(comprese le dosi somministrate fuori Regione)**

Età	% popolazione residente con almeno una dose (12+)
12-19	65,2%
20-29	77,8%
30-39	72,5%
40-49	74,9%
50-59	82,1%
60-69	88,4%
70-79	92,5%
80+	99,6%
<b>Totale</b>	<b>81,4%</b>

Età	% popolazione residente con ciclo completo (12+)
12-19	58,4%
20-29	71,7%
30-39	66,2%
40-49	70,6%
50-59	78,8%
60-69	86,3%
70-79	90,2%
80+	96,7%
<b>Totale</b>	<b>77,3%</b>

Età	% popolazione residente con almeno una dose + prenotati (12+)
12-19	65,7%
20-29	78,8%
30-39	73,8%
40-49	75,9%
50-59	82,8%
60-69	88,5%
70-79	92,5%
80+	99,6%
<b>Totale</b>	<b>82,0%</b>

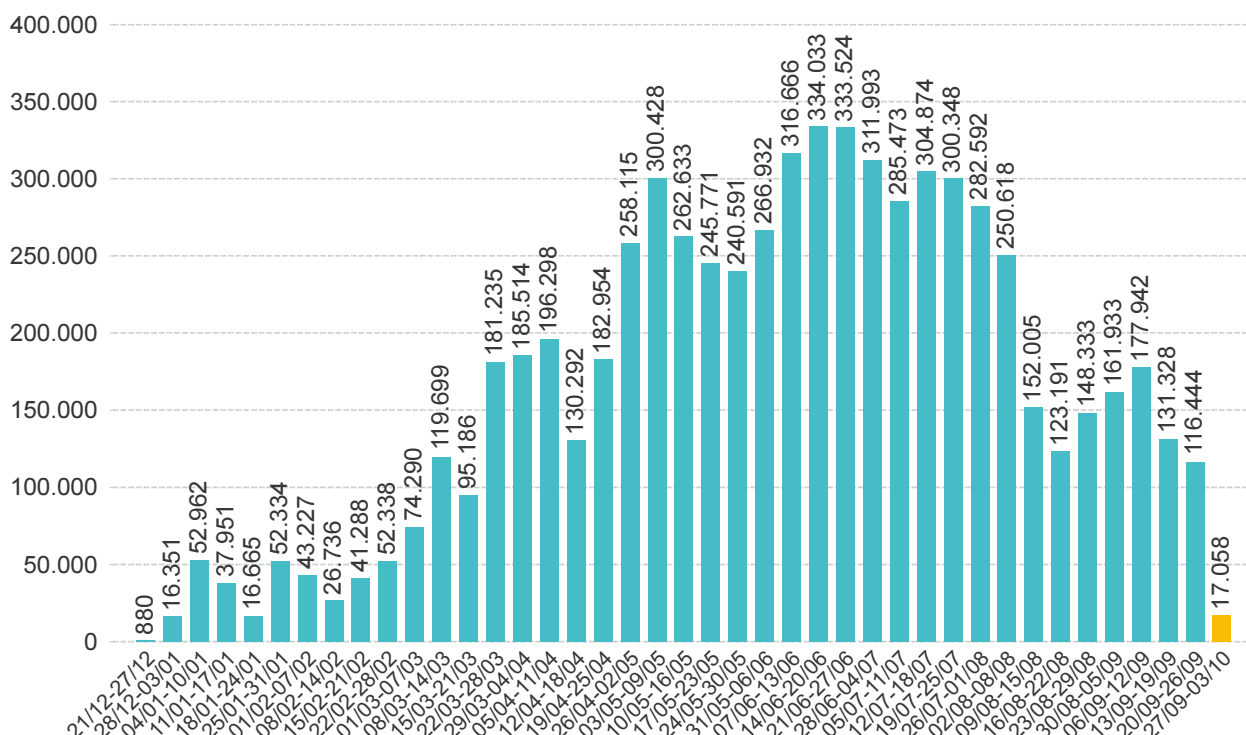
NB : Nelle tabelle è indicata la % di copertura della sola popolazione vaccinabile (12+). Sono comprese le dosi somministrate fuori Regione

**Sintesi per categorie**

Categorie	% popolazione almeno una dose	% popolazione ciclo completo
Disabili	83,6%	79,8%
Vulnerabili	88,2%	85,5%

## Somministrazioni effettuate in Regione del Veneto

### Andamento settimanale (DOSI)



### Dettaglio per Azienda Dosi somministrate nella Regione del Veneto

Azienda	Δ	totale da inizio campagna
ULSS n. 1 Dolomiti	430	276.362
ULSS n. 2 Marca Trevigiana	2.548	1.191.169
ULSS n. 3 Serenissima	3.263	890.807
ULSS n. 4 Veneto Orientale	612	320.955
ULSS n. 5 Polesana	394	348.126
ULSS n. 6 Euganea + AOUPD	3.269	1.329.007
ULSS n. 7 Pedemontana	1.092	480.864
ULSS n. 8 Berica	2.171	695.639
ULSS n. 9 Scaligera + AOUIVR	3.279	1.281.255
Istituto Oncologico Veneto	0	14.837
<b>Totale</b>	<b>17.058</b>	<b>6.829.021</b>

NB è riportata la variazione rispetto al report del giorno precedente