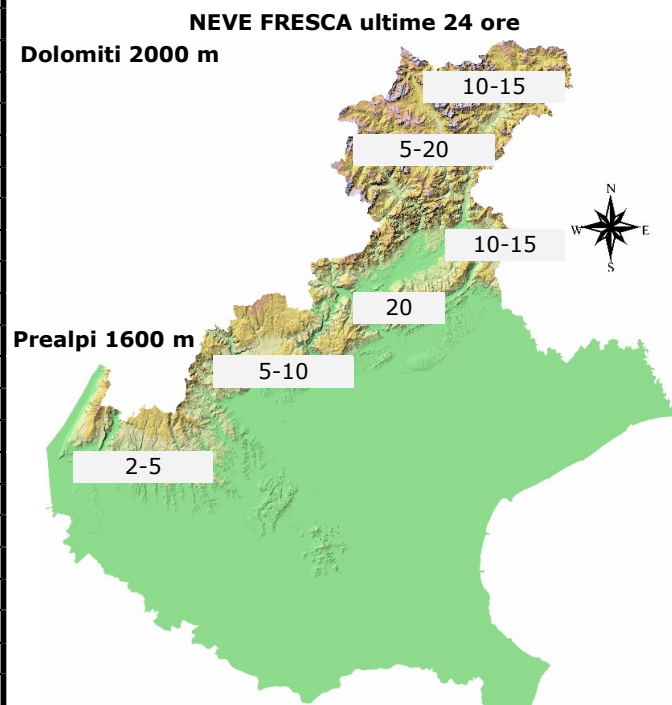
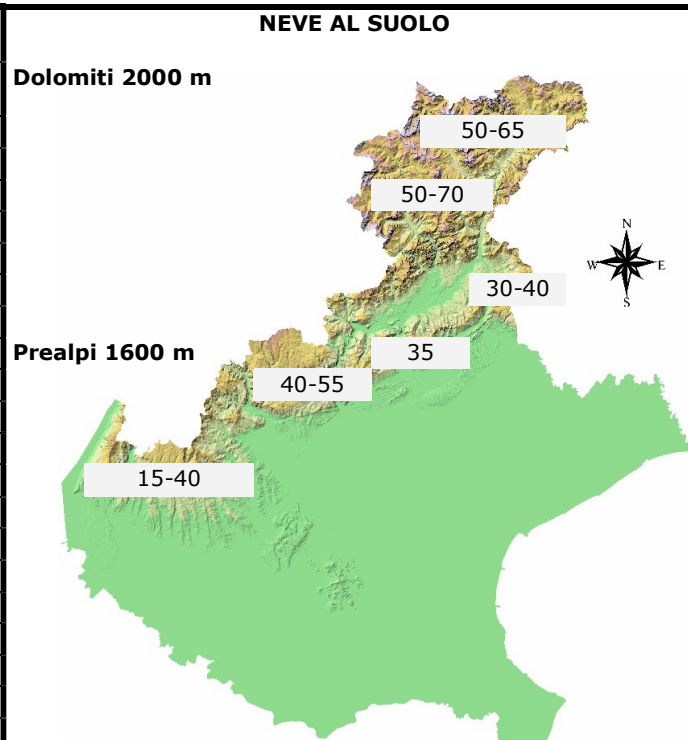


## CONDIZIONI DI INNEVAMENTO ALLE ORE: 8.00

ALTEZZA NEVE IN cm (V= dato alterato dal vento, P= pioggia su neve, tr= tracce di neve al suolo) aut. = stazione automatica man. = rilievo manuale	NEVE AL SUOLO	NEVE FRESCA
	HS	HN (24h)
<b>DOLOMITI SETTENTRIONALI</b>		
Casera Coltrondo, 1960 m - M.Croce - aut.	44	9
Monte Piana, 2265 m - Misurina - aut.	51	11V
Casera Doana, 1899 m - P. Mauria - aut.	63	8
Ra Vales, 2615 m - Cortina - aut.	65	17
Passo Falzarego, 1988 m - aut.	58	14
Sappada, 1205 m - man.	32	4
Padola, 1210 m - man.	15	1V
Auronzo, 870 m - man.	9	4
Pieve di Cadore, 855 m - man.	7	7P
Cortina, 1265 m - man.	18	2V
<b>DOLOMITI MERIDIONALI</b>		
Piz Boè, 2908 m - aut.	n.p.	n.p.
Monte Chertz, 2020 m - aut.	41	2V
Monti Alti Ornella, 2250 m - Arabba - aut.	57	2
Cima Pradazzo, 2200 m - Falcade - aut.	56	16
Col dei Baldi, 1900 m Zoldo-Alleghe - aut.	73	20
Malga Losch, 1735 m - Frassenè - aut.	65	14
Pecol di Zoldo, 1370 m - man.	29	6V
Arabba, 1630 m - man.	35	5V
Falcade, 1190 m - man.	30	13
Agordo, 605 m - man.	5	0
Frassenè, 1050 m - man.	16	8
<b>PREALPI BELLUNESI</b>		
Casera Palantina, 1505 m - Alpago - aut.	41	14
Faverghera, 1605 m - Nevegal - aut.	28	10V
Pian Cansiglio, 1010 m - man.	20	20
Puos d'Alpago, 385 m - man.	0	0
Pranolz - Melere, 835 m - man.	n.p.	n.p.
Belluno, 390 m - man.	0	0
Trichiana, 350 m - man.	0	0
Feltre, 280 m - man.	1	1P
Fonzaso, 320 m - man.	1	1
Arsiè, 300 m - man.	0	0
Lamon, 600 m - man.	2	1
Monte Grappa, 1540 m - aut.	35	19
<b>PREALPI VICENTINE</b>		
Monte Lisser, 1428 m - Enego - aut.	36	10
Malga Larici, 1605 m - Altop. Asiago - aut.	39	8
Campomolon, 1735 m - Arsiero - aut.	59	3
Passo Campogrosso, 1464 m - aut.	34	6
Asiago, 990 m - man.	10	9
Tonezza del Cimone - 1130 m - man	8	5V
Recoaro Terme, 440 m - man.	1	1
<b>PREALPI VERONESI</b>		
Monte Tomba, 1620 m - aut.	17	2V
Monte Baldo, 1751 m - aut.	42	7V
Boscochiesanuova, 1110 m - man.	9	9
S.Zeno di Montagna, 600 m - man.	0	0



**N.B.** Le condizioni di innevamento si riferiscono al manto nevoso vergine e non sono correlabili con lo stato e la praticabilità delle piste preparate



Agenzia Regionale per la Prevenzione  
e Protezione Ambientale del Veneto

# DOLOMITI NEVE AL SUOLO

**Dolomiti e Prealpi venete/13 / 11 dicembre 2022**

**Copertura: Montagna Veneta**

**Frequenza: ad evento**

**Periodicità: Stagionale**