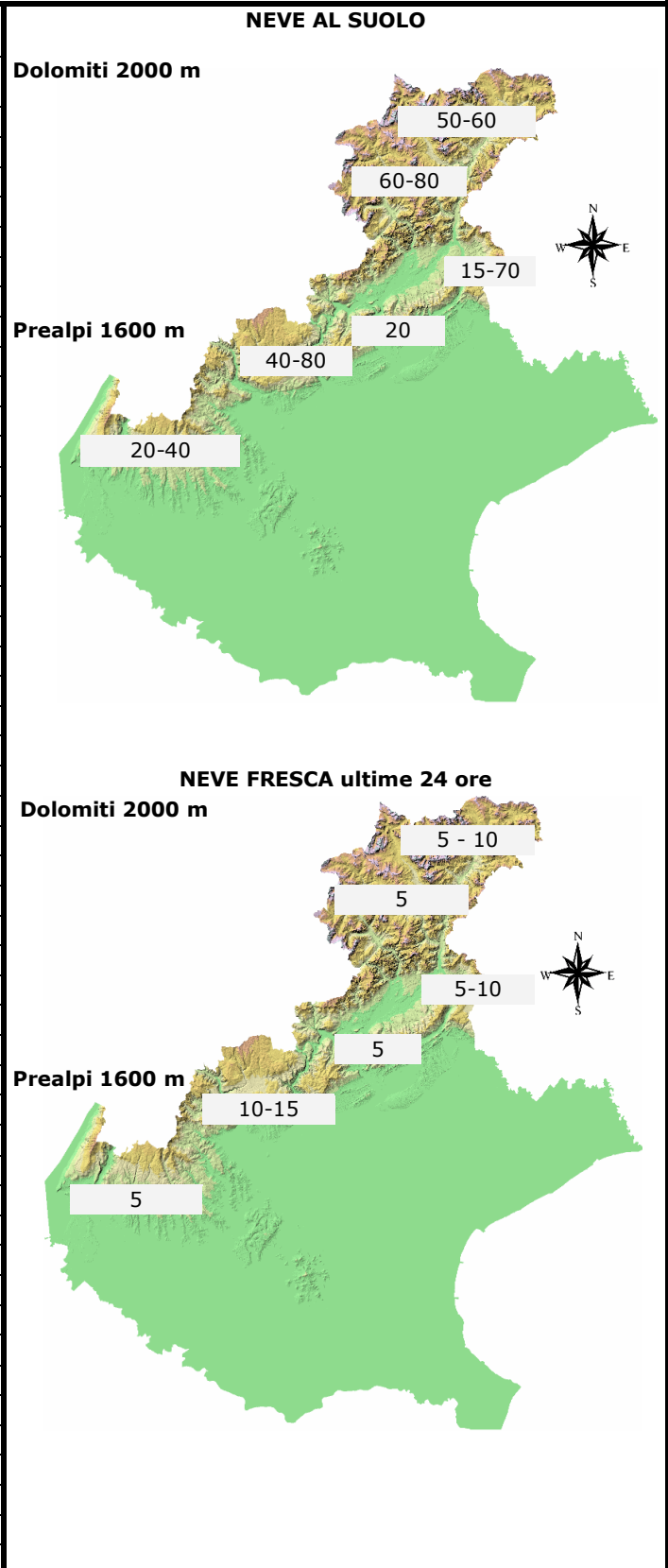


CONDIZIONI DI INNEVAMENTO ALLE ORE: 8.00

ALTEZZA NEVE IN cm (V= dato alterato dal vento, P= pioggia su neve, tr= tracce di neve al suolo) aut. = stazione automatica man. = rilievo manuale	NEVE AL SUOLO	NEVE FRESCA
	HS	HN (24h)
DOLOMITI SETTENTRIONALI		
Casera Coltrondo, 1960 m – M.Croce – aut.	60	10
Monte Piana, 2265 m – Misurina – aut.	61	15
Casera Doana, 1899 m - P. Mauria – aut.	62	5
Ra Vales, 2615 m – Cortina – aut.	-	-
Passo Falzarego, 1988 m – aut.	48	7
Sappada, 1205 m – man.	43	8
Padola, 1210 m – man.	6	6
Auronzo, 870 m – man.	0	0
Pieve di Cadore, 855 m – man.	0	0
Cortina, 1265 m – man.	3	3
DOLOMITI MERIDIONALI		
Monte Chertz, 2020 m – aut.	65	5
Monti Alti Ornella, 2250 m – Arabba – aut.	106	5
Cima Pradazzo, 2200 m – Falcade – aut.	-	7
Col dei Baldi, 1900 m Zoldo-Alleghe – aut.	79	5
Malga Losch, 1735 m – Frassenè – aut.	68	5
Pecol di Zoldo, 1370 m – man.	3	3
Arabba, 1630 m – man.	4	4
Falcade, 1190 m – man.	20	1
PREALPI BELLUNESI		
Casera Palantina, 1505 m – Alpage – aut.	65 V	12
Faverghera, 1605 m – Nevegal – aut.	14 V	5 V
Monte Grappa, 1540 m – aut.	18	5 V
PREALPI VICENTINE		
Monte Lisser, 1428 m – Enego – aut.	52	10
Malga Larici, 1605 m - Altop. Asiago – aut.	42	10
Campomolon, 1735 m – Arsiero – aut.	96	17
Passo Campogrosso, 1464 m – aut.	56	16
Asiago, 990 m – man.	1	1
Tonezza del Cimone – 1130 m - man	10	10
PREALPI VERONESI		
Monte Tomba, 1620 m – aut.	8 V	5
Monte Baldo, 1751 m – aut.	2 V	2
Boscochiesanuova, 1110 m – man.	1	1



N.B. Le condizioni di innevamento si riferiscono al manto nevoso vergine e non sono correlabili con lo stato e la praticabilità delle piste preparate